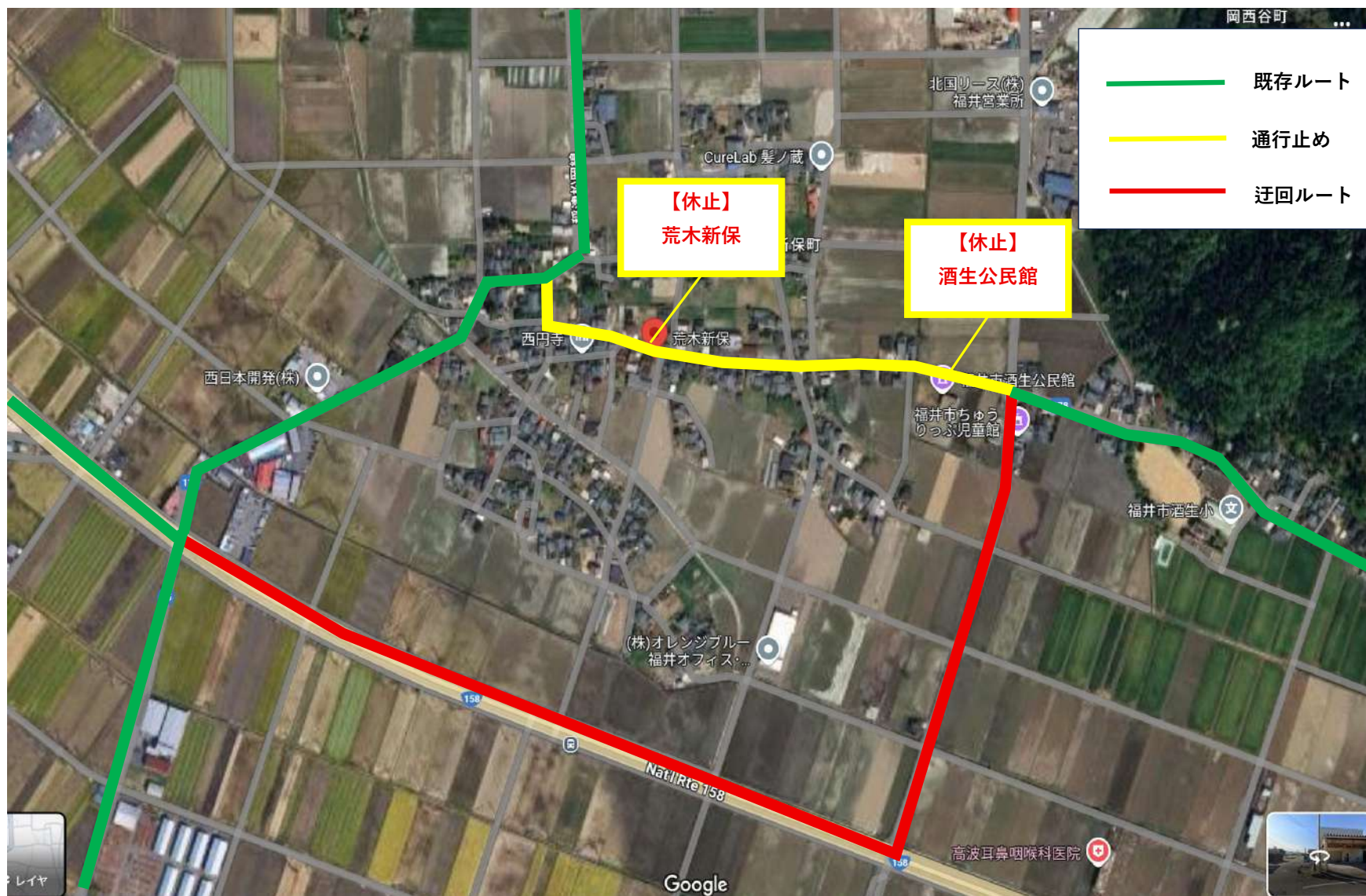


酒生いきいきバス 迂回ルート
※催事により一部経路を迂回いたします。

2026年7月18日（土）始発～終日
※休止バス停：「荒木新保」「酒生公民館」



2026年7月18日(土) 始発～終日

59系統 大野線(川上経由)

催事により一部迂回運行いたします

09) 和田東

59) 止 神明北
代替停留所(神明)

60) 止 曾万布

10) 和田中

61) 止 別所口

11) 済生会病院

63) 止 酒生郵便局前
代替停留所(稲津)

12) 神明

64) 止 荒木新保
代替停留所(稲津)

62) 止 荒木口
代替停留所(梶野)

65) 止 酒生公民館
代替停留所(荒木新保口)

13) 梶野

66) 成願寺

迂回経路

- ① 神明北～酒生公民館
迂回運行によりバス停休止
- ② 済生会病院～荒木新保口
55系統 大野線の経路を運行
- ③ 成願寺から
59系統 大野線の経路に復帰

14) 稲津

15) 荒木新保口

16) 成願寺口

〈注意〉 代替バス停をご利用の場合、通過時刻は数分早く通過する場合があります